

TABELLA CODICI DI RIFERIMENTO

| N° | DENOMINAZIONE | CODICE Synthesis 05/40 | CODICE Synthesis 08/50 | CODICE Synthesis 10/75 |
|-----|---|------------------------------|------------------------------|------------------------------|
| 1 | Camera di combustione | CARP0371 | CARP0311 | CARP0096 |
| 2a | Diffusore sx | CARP0200 | CARP0318 | CARP0098 |
| 2b | Diffusore dx | CARP0490 | CARP0252 | CARP0098 |
| 3 | Protezione fissa bruciatore | / | / | CARP0099 |
| 4 | Carter bruciatore | CART0013 | CART0047 | CART0035 |
| 5 | Pannello entrata grande | FIAN0019 | FIAN0140 | FIAN0072 |
| 6 | Camera cottura | CAME0046 | CAME0045 | CAME0036 |
| 7 | Pannello supporto motore ventola | FIAN0070 | FIAN0145 | FIAN0073 |
| 8 | Ventola primaria | VENT0001 | VENT0018 | VENT0015 |
| 9 | Motore ventilazione 50Hz | MOTO0034 | MOTO0030 | MOTO0030 |
| | Motore ventilazione 60Hz | MOTO0043 | MOTO0041 | MOTO0041 |
| 10 | Carter motore | CART0024 | CART0016 | CART0036 |
| 11 | Camino | TUBO0017 | TUBO0036 | TUBO0019 |
| 12 | Pannello posteriore | FIAN0067 | FIAN0141 | FIAN0074 |
| 13 | Copri giunto | / | CARP0340 | CARP0341 |
| 14 | Carter superiore | / | / | CART0022 |
| 15 | Motore rete | MOTO0052 | MOTO0052 | MOTO0052 |
| 16 | Pannello carter quadro elettrico | CART0009 | CART0048 | CART0039 |
| 17 | Griglia protezione ventola raffreddamento | VENT0025 | VENT0013 | VENT0013 |
| 18 | Telaio porta | / | PORT0104 | PORT0104 |
| 19 | Cristallo portina | / | CRIS0034 | CRIS0034 |
| 20 | Oblò porta | / | PORT0102 | PORT0102 |
| 21 | Porta completa | PORT0101 | PORT0103 | PORT0103 |
| 22a | Diffusore sx | CARP0200 | CARP0317 | CARP0100 |
| 22b | Diffusore dx | CARP0490 | CARP0253 | CARP0100 |
| 23a | Pannello superiore | FIAN0068 | FIAN0143 | FIAN0075 |
| 23b | Pannello inferiore | FIAN0069 | / | / |
| 24 | Zoccolo | ZOCC0023 | ZOCC0037 | ZOCC0034 |
| 25 | Pannello uscita grande | FIAN0018 | FIAN0125 | FIAN0076 |
| 26 | Paratoia | CARP0202 | CARP0346 | CARP0102 |
| 27 | Cassetto entrata-uscita | CARP0197 | CARP0255 | CARP0103 |
| 28 | Cassetto estraibile uscita | CARP0196 | CARP0256 | CARP0104 |
| 29 | Carter comandi | CART0102 | CART0015 | CART0040 |
| 30 | Supporto motore | SUPP0068 | SUPP0068 | SUPP0019 |
| 31 | Ventola di raffreddamento | VENT0024 | VENT0012 | VENT0012 |
| 32 | Pannello serigrafato (elettromeccanico) | PANN0248 | PANN0251 | PANN0256 |

| | | | | |
|-----------|--|----------|----------|-----------|
| | Pannello serigrafato (digitale) | PANN0246 | PANN0249 | PANN0254 |
| 33 | Filtro ventola raffreddamento | FLTR0004 | FLTR0003 | FILTR0003 |
| 34 | Boccola albero folle | BOCC0016 | BOCC0013 | BOCC0013 |
| 35 | Perno albero folle | MECC0508 | MECC0467 | MECC0468 |
| 36 | Tube tendi rete | MECC0507 | MECC0472 | MECC0471 |
| 37 | Distanziale traino rete | MECC0419 | MECC0036 | MECC0036 |
| 38 | Ruota traino rete | MECC0418 | MECC0035 | MECC0035 |
| 39 | Rete | RETE0012 | RETE0013 | RETE0001 |
| 40 | Cuscinetto rete | CUSC0022 | CUSC0022 | CUSC0022 |
| 41 | Albero traino rete | MECC0417 | MECC0125 | MECC0155 |
| 42 | Giunto trascinamento rete | MECC0114 | MECC0114 | MECC0114 |

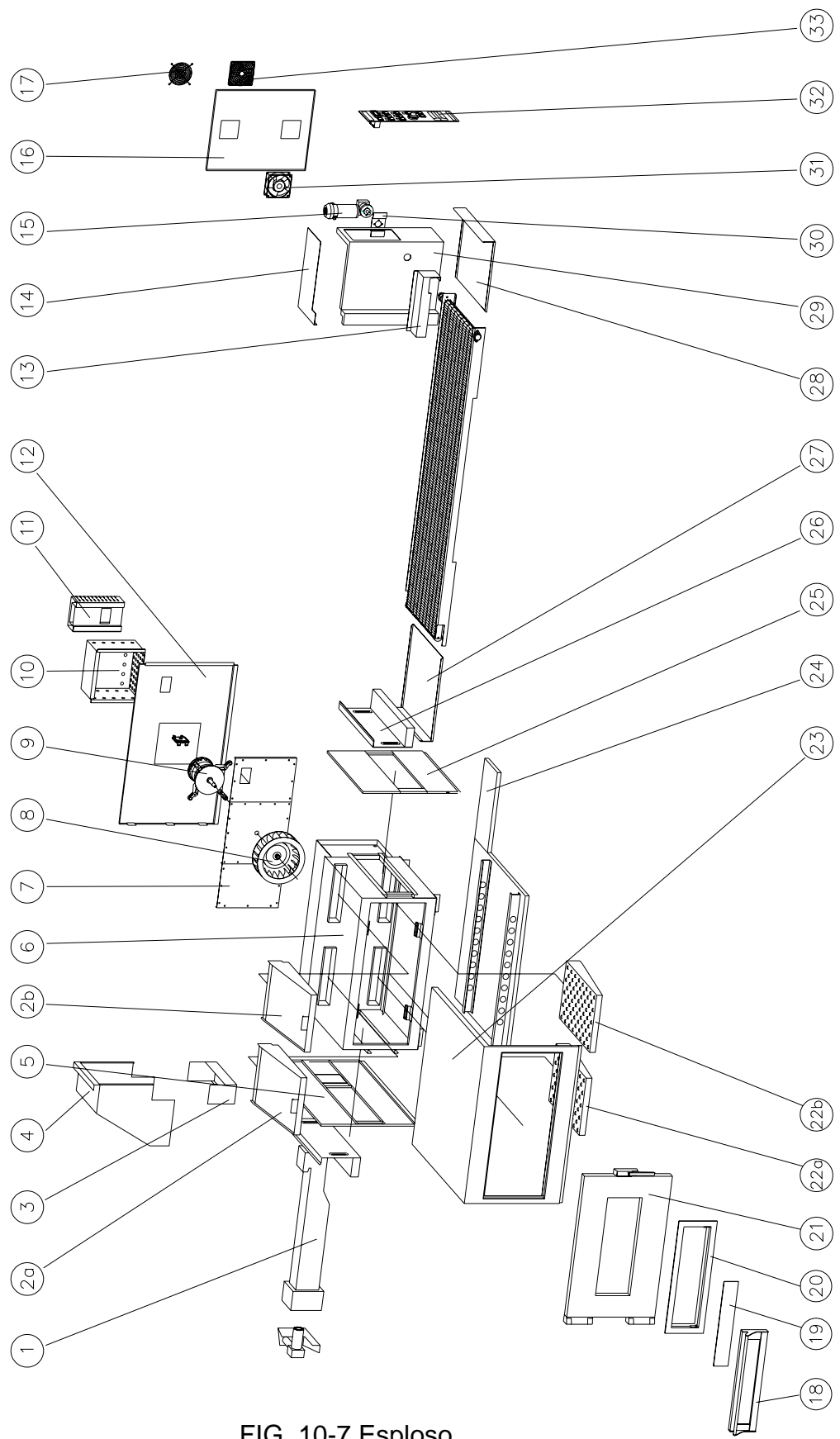


FIG. 10-7 Esploso

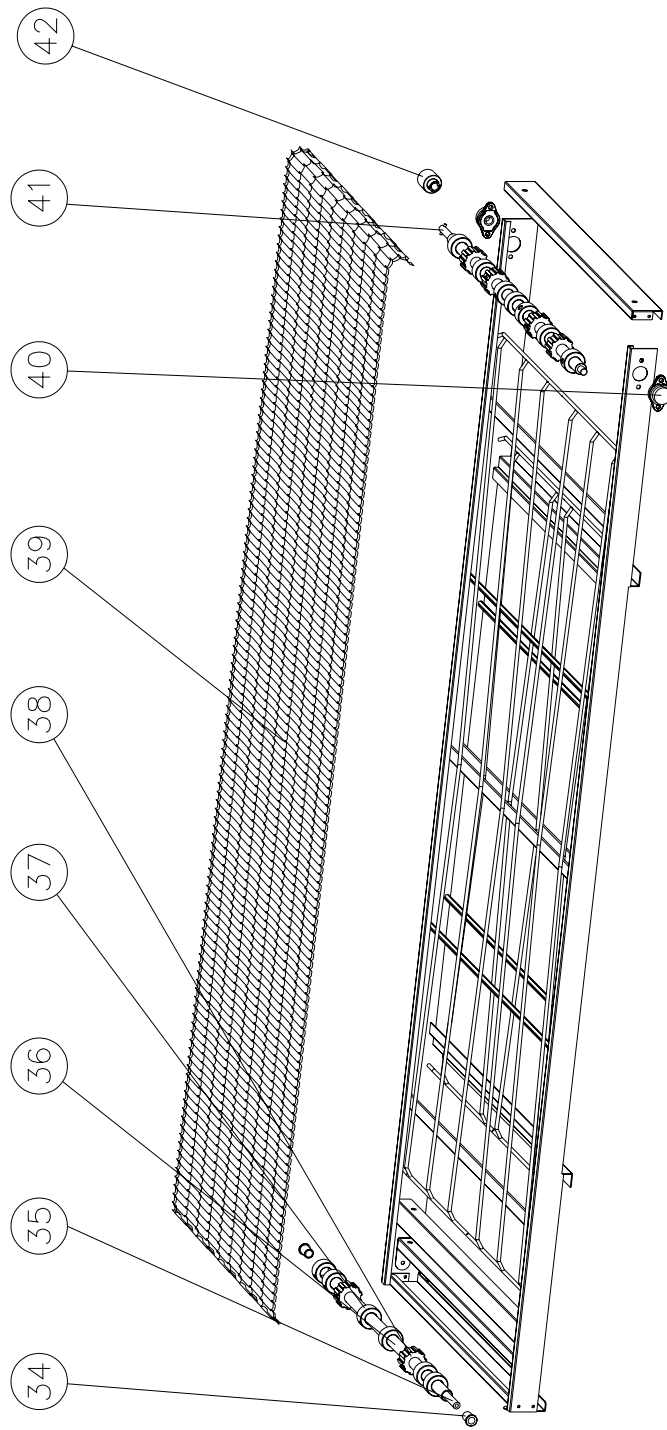


FIG. 10-8 Esploso rete di trascinamento

ESPLOSO COMPONENTI ELETTRICHE VERSIONE ELETTROMECCANICA SYNTHESIS 08/50V, 10/75V gas .

| N° | DENOMINAZIONE | CODICE Synthesis 08/50 | CODICE Synthesis 10/75 |
|----|---|------------------------------|------------------------------|
| 1 | Interruttore bip luminoso verde 0-1 | INTE0010 | INTE0010 |
| 2 | Lampada spia verde | LAMP0006 | LAMP0006 |
| 3 | Termoregolatore digitale | TERM0012 | TERM0012 |
| | | TERM0060 | TERM0060 |
| 4 | Trasformatore motore | ELET0094 | ELET0094 |
| 5 | Trasformatore di isolamento | ELET0003 | ELET0003 |
| 6 | Soppressore disturbi | ELET0142 | ELET0142 |
| 7 | Scheda elettronica rete | ELET0203 | ELET0203 |
| 8 | Condensatore | ELET0350 | ELET0350 |
| 9 | Interruttore bip luminoso giallo 0-1 | INTE0009 | INTE0009 |
| 10 | Sonda fe-cost 6x200 | TERM0020 | TERM0018 |
| 11 | Deviatore bip bianco I-II | INTE0011 | INTE0011 |
| 12 | Manopola potenziometro | MANI0022 | MANI0022 |
| 13 | Potenziometro 5 K | ELET0200 | ELET0200 |
| 14 | Trasformatore per centralina accensione gas | ELET0135 | ELET0135 |
| 15 | Termostato di sicurezza 500°C | TERM0005 | TERM0005 |
| 16 | Elettrovalvola 50Hz | GASI0007 | GASI0007 |
| | Elettrovalvola 60Hz | GASI0002 | GASI0002 |
| 17 | Lampada spia giallo | LAMP0002 | LAMP0002 |
| 18 | Pulsante bip rosso "0" di reset | INTE0012 | INTE0012 |
| 19 | Centralina accensione gas | ELET0134 | ELET0134 |
| 20 | Pressostato | ELET0130 | ELET0130 |
| 21 | Connettore elettrovalvola | ELET0076 | ELET0076 |
| 22 | Connettore raddrizzatore per elettrovalvola | ELET0075 | ELET0075 |
| 23 | Morsetto portafusibili 4 mmq | ELET0440 | ELET0440 |
| 24 | Fusibile | ELET0204 | ELET0204 |

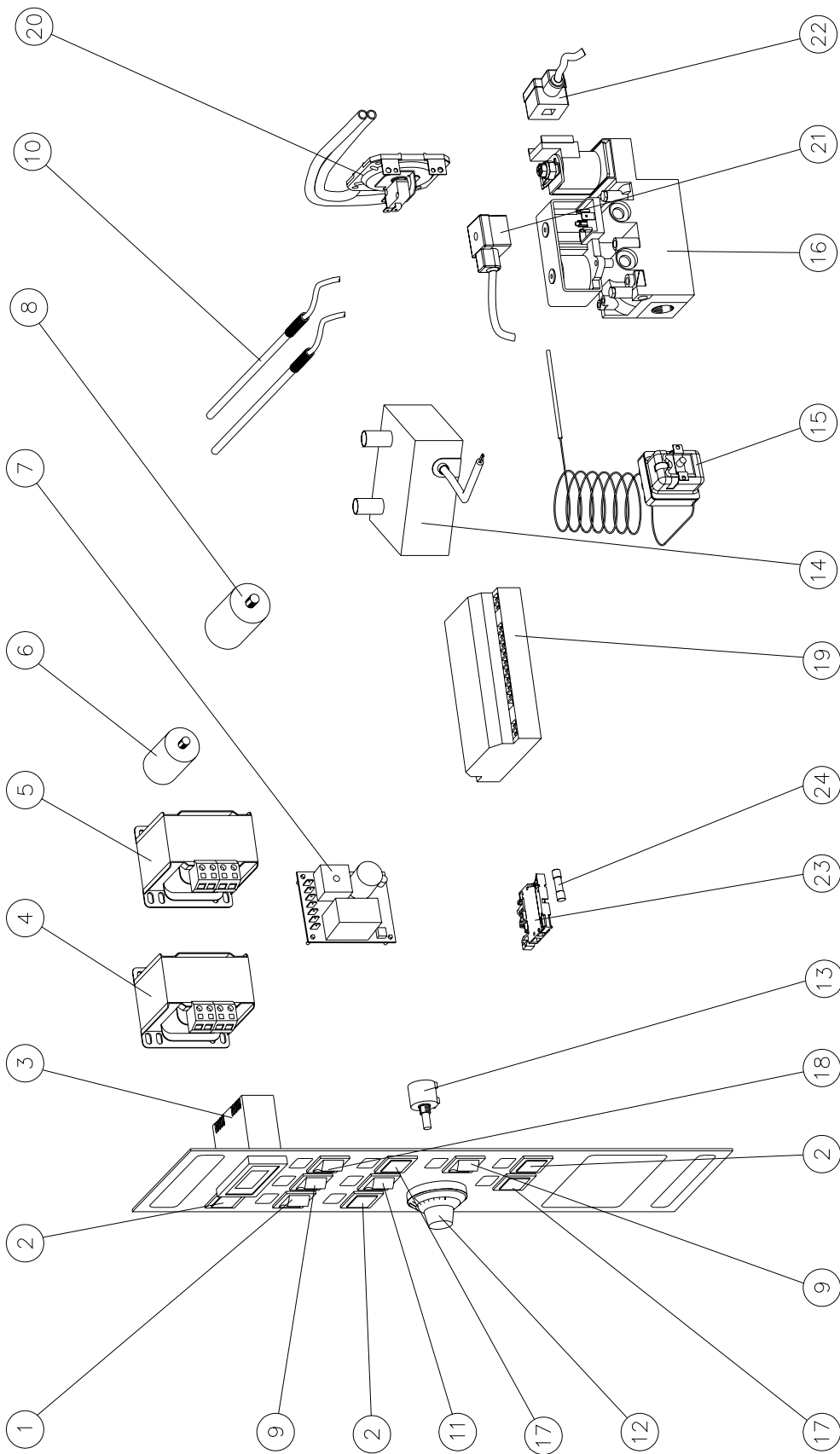


Fig. 10-10 Esploso componenti elettriche synthesis 8/50V, 10/75V gas versione elettromeccanica

ESPLOSO COMPONENTI ELETTRICHE VERSIONE ELETTRONICA.

| N° | DENOMINAZIONE | CODICE Synthesis 05/40 | CODICE Synthesis 08/50 | CODICE Synthesis 10/75 |
|----|---|------------------------------|------------------------------|------------------------------|
| 1 | Scheda display | ELET0155 | ELET0155 | ELET0155 |
| 2 | Scheda elettronica rete | ELET0213 | ELET0213 | ELET0213 |
| 3 | Trasformatore di isolamento | ELET0003 | ELET0003 | ELET0003 |
| 4 | Condensatore | ELET0100 | ELET0350 | ELET0350 |
| 5 | Soppressore disturbi | ELET0142 | ELET0142 | ELET0142 |
| 6 | Sonda PT 1000 | TERM0049 | TERM0049 | TERM0049 |
| 7 | Pressostato | ELET0130 | ELET0130 | ELET0130 |
| 8 | Pulsantiera | ELET0153 | ELET0153 | ELET0153 |
| 9 | Scheda base | ELET0212 | ELET0212 | ELET0212 |
| 10 | Teleruttore | ELET0480 | ELET0480 | ELET0480 |
| 11 | Morsetto di terra 10 mmq | ELET0462 | ELET0462 | ELET0462 |
| 12 | Trasformatore toroidale per scheda base | ELET0156 | ELET0156 | ELET0156 |
| 13 | Trasformatore per centralina accensione gas | ELET0135 | ELET0135 | ELET0135 |
| 14 | Termostato di sicurezza 500°C | TERM0005 | TERM0005 | TERM0005 |
| 15 | Elettrovalvola 50Hz | GASI0007 | GASI0007 | GASI0007 |
| | Elettrovalvola 60Hz | GASI0002 | GASI0002 | GASI0002 |
| 16 | Connettore per elettrovalvola | ELET0076 | ELET0076 | ELET0076 |
| 17 | Connettore raddrizzatore per elettrovalvola | ELET0075 | ELET0075 | ELET0075 |
| 18 | Centralina accensione gas | ELET0134 | ELET0134 | ELET0134 |
| 19 | Morsetto portafusibile 4 mmq | ELET0440 | ELET0440 | ELET0440 |
| 20 | Fusibile | ELET0204 | ELET0204 | ELET0204 |

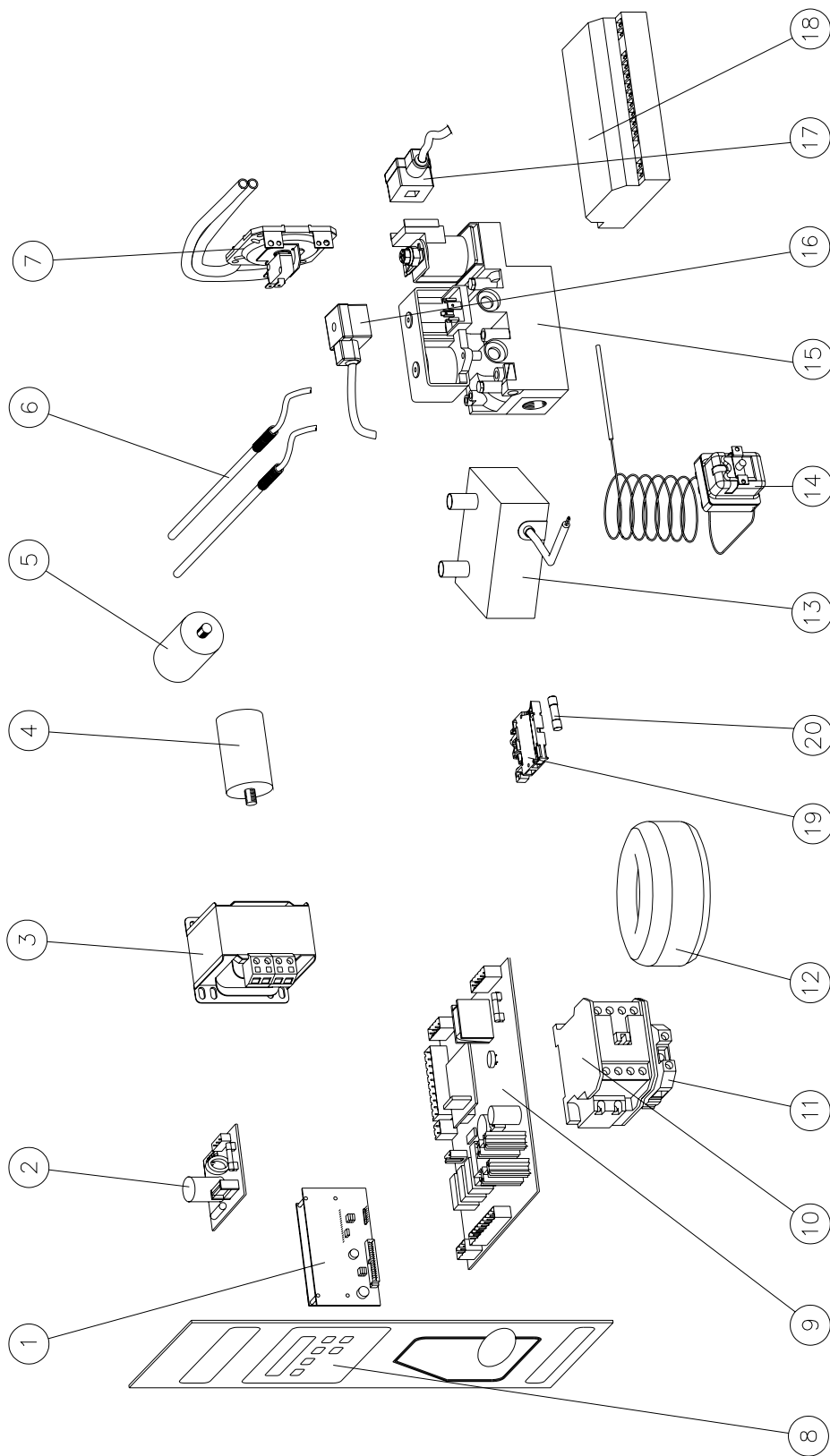
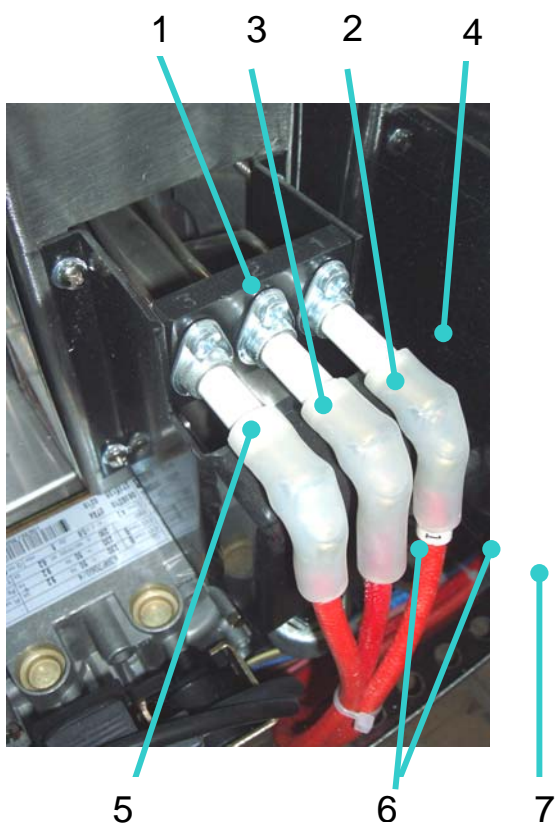


Fig. 10-11 Esploso componenti elettriche synthesis 5/40V, 8/50V, 10/75V gas versione elettronica

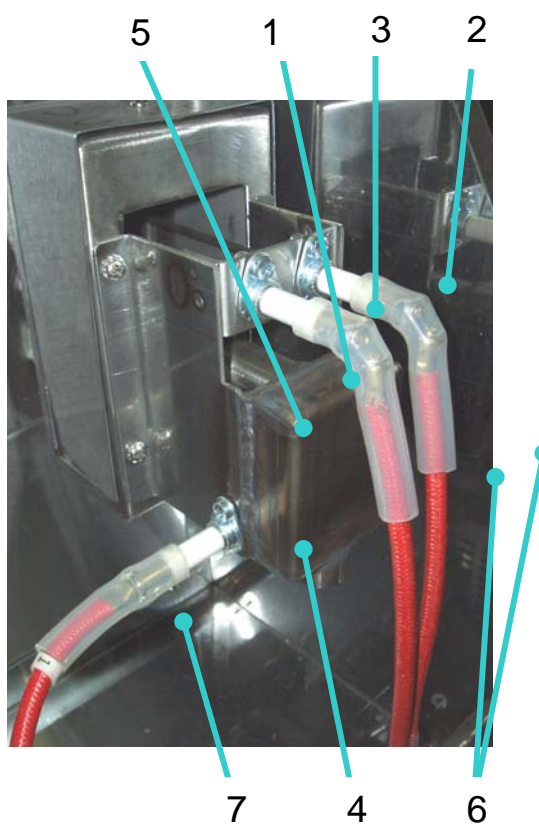
GRUPPO BRUCIATORE

| N° | DENOMINAZIONE | | CODICE Synthesis 05/40V | CODICE Synthesis 08/50V | CODICE Synthesis 10/75V |
|----|---------------------------------------|---------|-------------------------------|-------------------------------|-------------------------------|
| 1 | Torcia completa METANO - GPL | | CARP0352 | CARP0357 | CARP0357 |
| 2 | Elettrodo accensione fiamma (2) | (black) | ELET0357 | ELET0360 | ELET0363 |
| | | (steel) | ELET0411 | ELET0411 | ELET0411 |
| 3 | Elettrodo accensione fiamma (3) | (black) | ELET0358 | ELET0361 | ELET0364 |
| | | (steel) | ELET0412 | ELET0412 | ELET0412 |
| 4 | Elettrodo rilevazione fiamma (1) | (black) | ELET0356 | ELET0359 | ELET0362 |
| | | (steel) | ELET0410 | ELET0410 | ELET0410 |
| 5 | Supporto bruciatore | (black) | SUPP6015 | SUPP6009 | SUPP6006 |
| | | (steel) | SUPP0278 | SUPP0279 | SUPP0281 |
| 6 | Cavo elettrodo accensione fiamma | (black) | CAVI0057 | CAVI0057 | CAVI0057 |
| | | (steel) | CAVI0099 | CAVI0057 | CAVI0057 |
| 7 | Cavo elettrodo rilevazione fiamma (1) | (black) | CAVI0056 | CAVI0054 | CAVI0059 |
| | | (steel) | CAVI0098 | CAVI0054 | CAVI0059 |

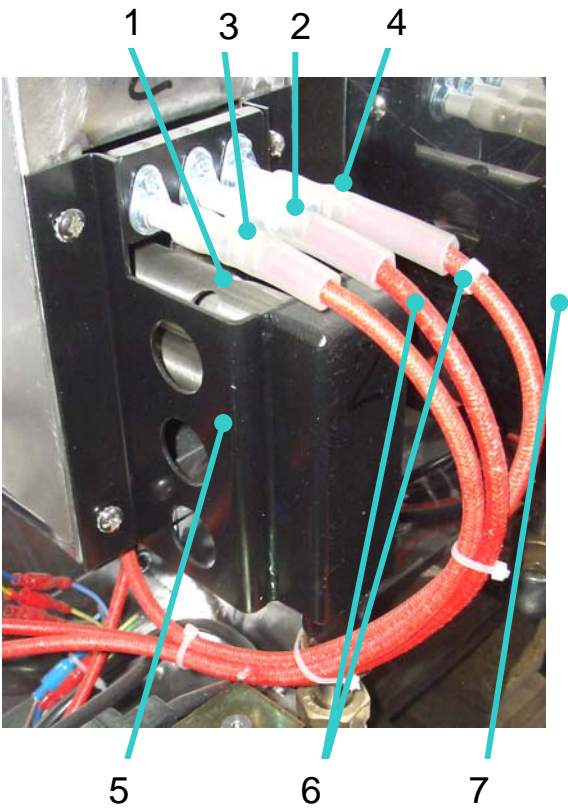
5/40V (black)



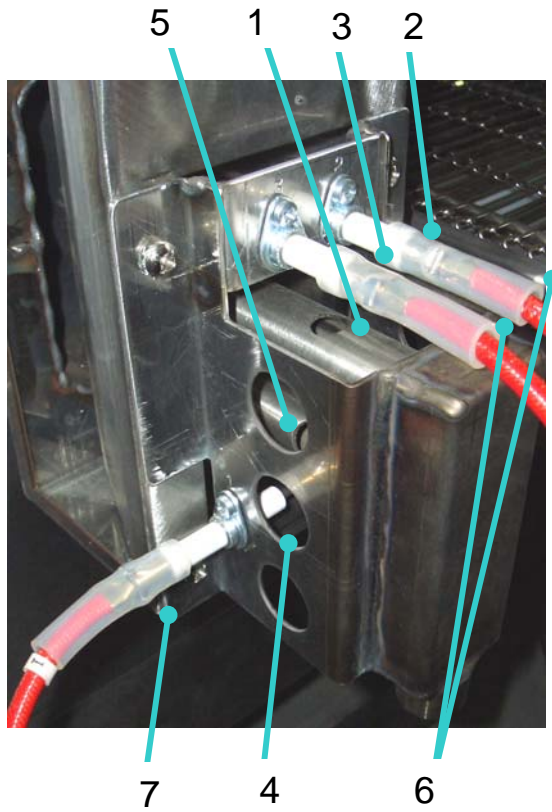
5/40V (steel)



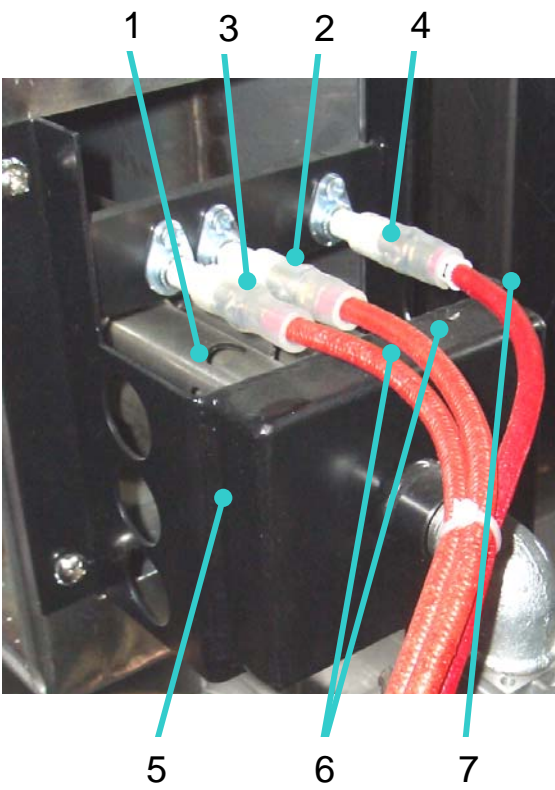
8/50V (black)



8/50V (steel)



10/75V (black)



10/75V (steel)

